

CNPJ
29.722.458/0001-36

Nome do fundo
ALASKA 70 ICATU PREVIDENCIÁRIO FUNDO DE INVESTIMENTO MULTIMERCADO

Gestor
ALASKA INVESTIMENTOS LTDA.

Administrador
BTG PACTUAL SERVIÇOS FINANCEIROS S/A DTVM

Custodiante
BANCO BTG PACTUAL S/A

Auditor independente
PRICEWATERHOUSECOOPERS AUDITORES INDEPENDENTES LTDA.

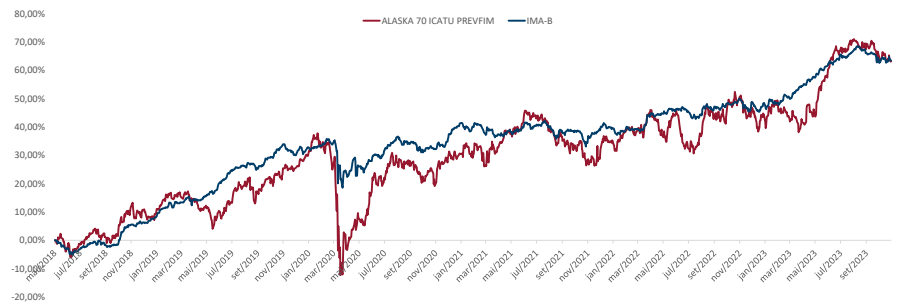
Informações do fundo
Classificação Anbima Previdência Multimercado Livre
Classificação CVM Fundo Multimercado
Código Anbima 464392
Código ISIN BRALK6CTF004
Lançamento 02/05/2018
Benchmark IMA-B
Cota Fechamento
Aplicações (Dias úteis) Depósito em D+0
Cota em D+0
Resgate (Dias úteis) Liquidação em D+8
Pagamento de acordo com o prazo dos planos*
Mínima: 1,50%
Máxima: 1,50%
Efetiva: 1,50%
Mínima: 0,00%
Máxima: 20% do que excede 100% do IMAB
Efetiva: Não há

Objetivo do fundo
O FUNDO tem por objetivo proporcionar rentabilidade ao seu COTISTA através de investimentos em diversas classes de ativos financeiros disponíveis nos mercados de renda fixa, renda variável, cambial, derivativos e cota de fundos de investimento, negociados nos mercados interno e externo, sem o compromisso de concentração em nenhuma classe específica, desde que respeitadas as regras e os limites impostos pela legislação vigente.

Público Alvo

O Fundo destina-se exclusivamente a receber, diretamente, recursos referentes às reservas técnicas de Plano Gerador De Benefício Livre – PGRL e de Vida Gerador De Benefício Livre - VGBL (conjuntamente os "Planos"), disciplinados pela Resolução do Conselho Monetário Nacional no 4.444 de 13.11.2015 (Res. CMN 4.444/15), destinados a proponentes não qualificados, instituídos pela Icatu Seguros S.A, doravante designado Cotista ou Instituidora, considerada Investidora Profissional nos termos da Instrução CVM no 539, de 13.11.2013 (ICVM 539/13) e posteriores alterações.

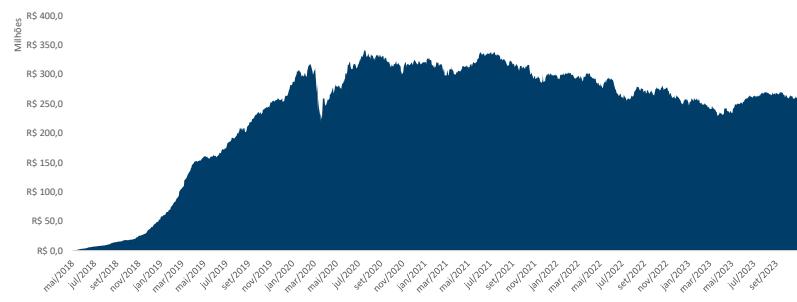
Evolução da Rentabilidade Acumulada



Rentabilidades

		jan	fev	mar	abr	mai	jun	jul	ago	set	out	nov	dez	Ano	Acum.
2019	Fundo	6,02%	-0,23%	-1,04%	-1,89%	-1,61%	2,75%	5,08%	-2,01%	4,80%	0,64%	1,69%	3,60%	18,77%	29,80%
	Benchmark	4,37%	0,55%	0,58%	1,51%	3,66%	3,73%	1,29%	-0,40%	2,86%	3,36%	-2,45%	2,01%	22,95%	32,89%
	Dif.	1,65%	-0,77%	-1,62%	-3,40%	-5,28%	-0,99%	3,79%	-1,61%	1,94%	-2,73%	4,15%	1,59%	-4,18%	-3,08%
2020	Fundo	2,24%	-5,83%	-20,82%	9,19%	6,96%	4,19%	6,07%	-1,15%	-4,21%	-1,49%	7,00%	2,37%	0,53%	30,49%
	Benchmark	0,26%	0,45%	-6,97%	1,31%	1,52%	2,05%	4,39%	-1,80%	-1,51%	0,21%	2,00%	4,85%	6,41%	41,40%
	Dif.	1,97%	-6,28%	-13,85%	7,88%	5,44%	2,15%	1,68%	0,65%	-2,69%	-1,70%	5,00%	-2,48%	-5,87%	-10,91%
2021	Fundo	-1,04%	-2,37%	5,32%	3,50%	3,08%	1,51%	-3,61%	-1,55%	-2,91%	-4,57%	1,90%	4,98%	3,67%	35,28%
	Benchmark	-0,85%	-1,52%	-0,46%	0,65%	1,06%	0,42%	-0,37%	-1,09%	-0,13%	-2,54%	3,47%	0,22%	-1,26%	39,61%
	Dif.	-0,18%	-0,85%	5,78%	2,85%	2,02%	1,09%	-3,22%	-0,46%	-2,78%	-2,03%	-1,56%	4,75%	4,93%	-4,34%
2022	Fundo	2,17%	-0,28%	4,70%	-4,93%	5,07%	-7,96%	3,86%	3,65%	0,82%	4,15%	-1,76%	-1,94%	6,58%	44,17%
	Benchmark	-0,73%	0,54%	3,07%	0,83%	0,96%	-0,36%	-0,88%	1,10%	1,48%	1,23%	-0,79%	-0,19%	6,37%	48,51%
	Dif.	2,91%	-0,82%	1,63%	-5,78%	4,11%	-7,59%	4,74%	2,55%	-0,86%	2,92%	-0,97%	-1,74%	0,21%	-4,33%
2023	Fundo	3,65%	-4,08%	-1,10%	3,18%	7,65%	5,93%	2,40%	-2,00%	-0,41%	-2,01%			13,29%	63,34%
	Benchmark	0,00%	1,28%	2,66%	2,02%	2,53%	2,39%	0,81%	-0,38%	-0,95%	-0,66%			10,06%	63,44%
	Dif.	3,65%	-5,36%	-3,77%	1,16%	5,12%	3,53%	1,59%	-1,62%	0,53%	-1,35%			3,23%	-0,10%

Evolução do Patrimônio Líquido



Patrimônio Líquido

Atual	R\$	288.846.361,01
Médio nos últimos 12 meses	R\$	255.671.937,52
Médio desde o início	R\$	236.186.090,10

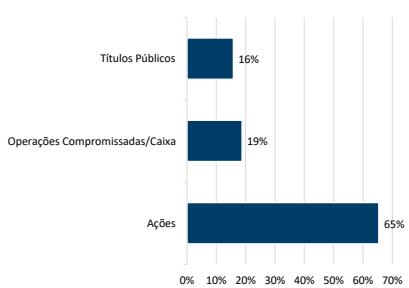
Indicadores Risco x Retorno

Indicador	12 meses	Desde o início
Nº Meses <0	7	29
Nº Meses >0	5	36
Nº Meses <Benchmark	6	32
Nº Meses >Benchmark	6	33
Maior Rentabilidade Mensal	7,65%	9,42%
Menor Rentabilidade Mensal	-4,08%	-20,82%
Maximum Drawdown	9,34%	36,35%
Volatilidade Anualizada	12,50%	18,46%
Índice de Sharpe	-0,34	0,36

Rentabilidades Acumuladas

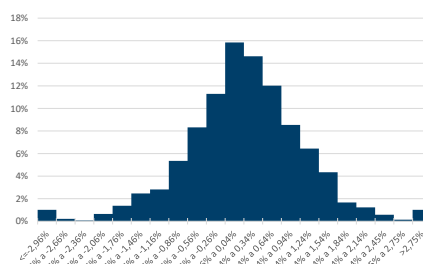
Período	Fundo	Benchmark	Dif.
Últimos 3 meses	4,36%	-1,97%	-2,40%
Últimos 6 meses	11,67%	3,75%	7,92%
Últimos 12 meses	9,14%	8,97%	0,17%
Últimos 24 meses	29,17%	23,40%	7,77%
Últimos 36 meses	37,12%	23,62%	13,49%
Últimos 48 meses	32,57%	22,38%	10,19%
Últimos 60 meses	46,74%	55,11%	-8,36%
Desde o início	63,34%	63,44%	-0,10%

Composição da Carteira*

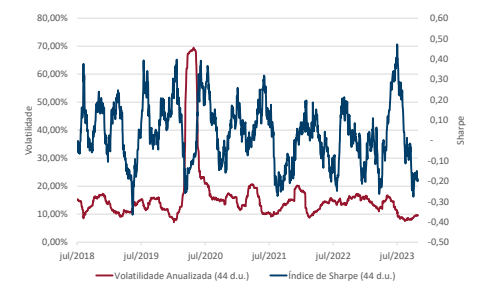


Data da carteira: jul/2023
*Número de aberturas consecutivas: 5

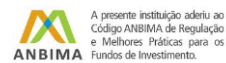
Histograma dos Retornos Diários



Evolução da Volatilidade / Índice de Sharpe*



*Índice calculado a partir da razão entre a média do retorno diário acima do cdi e a volatilidade diária.



* De acordo com as Circulares SUSEP nº 563/564 de 2017, para planos destinados à proponentes varejo e qualificados aprovados a partir de 1º de janeiro de 2018, o prazo para crédito é de até 10 (dez) dias úteis e 180 (cento e oitenta) dias úteis, respectivamente, e para planos anteriores a 1º de janeiro de 2018, o prazo para crédito é até 5 (cinco) dias úteis. O crédito será efetuado pela Icatu Seguros até o prazo estipulado em norma, a contar do dia útil subsequente ao recebimento do formulário preenchido corretamente e mediante envio da documentação obrigatória solicitada. Os investimentos do Fundo estão sujeitos a flutuações de mercado e a riscos de crédito. É importante ressaltar que apesar do cuidado e diligência da Icatu Seguros no monitoramento de riscos do Fundo, sempre existe a possibilidade de oscilações superiores às estimativas utilizadas nos sistemas de controle, podendo ocasionar distanciamientos e perdas superiores às esperadas. Desta forma, investimentos no Fundo devem ser sempre considerados como aplicações de risco, tendo em vista a possibilidade de não ser alcançado o objetivo de investimento a que o Fundo se propõe, bem como a possibilidade de perda parcial ou total dos recursos investidos. Investimentos em Fundos que podem sofrer perdas patrimoniais não são garantidos pela Instituição Administradora, pelo Gestor de Carteira nem por qualquer mecanismo de seguro ou fundo garantidor de crédito. Rentabilidade obtida no passado não representa garantia de rentabilidade futura. É recomendada a leitura cuidadosa do formulário de informações complementares e do regulamento do fundo pelo investidor ao aplicar seus recursos, podendo este ser encontrado em <http://www.cvm.gov.br/>. A rentabilidade divulgada não é líquida de impostos. A descrição da classificação ANBIMA pode ser encontrada no formulário de informações complementares. SUPERVISÃO E FISCALIZAÇÃO: Comissão de Valores Mobiliários - CVM (Serviço de Atendimento ao Cidadão em www.cvm.gov.br)